

产品说明书

100bp DNA Ladder

产品货号: DL2029

产品规格: 0.5 mL

储存条件

4°C保存, 长期保存置于-20°C。避免反复冻融。有效期见外包装。

产品介绍

100bp DNA Ladder 是由 11 条线状双链 DNA 条带组成, 适用于琼脂糖凝胶电泳中 100 bp-1500 bp 范围内准确判断 DNA 片段大小, 不建议用于 Acrylamide 凝胶电泳。本产品为即用型产品, 已含有 1×Loading Buffer, 可根据实验需要, 直接上样电泳, 使用方便, 电泳图像清晰。其中 500 bp 条带显示为亮带。

条带组成

100 bp, 200 bp, 300 bp, 400 bp, 500 bp, 600bp, 700 bp, 800 bp, 900 bp, 1000 bp, 1500 bp。

使用方法

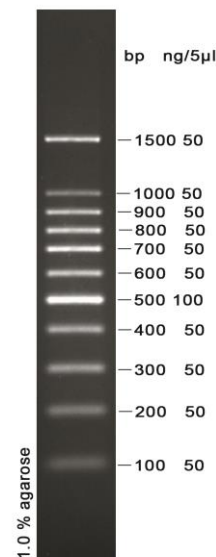
1. 可搭配我司即 UE S2009 GelstainRed™ 进行电泳, 取 5 μL 加入琼脂糖凝胶的加样孔中, 进行电泳。
2. 建议电泳条件为 2-3%琼脂糖凝胶, 电压 4-10V/cm。
3. 通过 GelstainRed™ 或其他染料进行染色, 观察电泳条带。

推荐电泳缓冲液

TBE

注意事项

1. 使用前请将产品瞬时离心至管底, 再进行后续实验。
2. 请及时更换电泳缓冲液并使用新制的凝胶, 以免影响电泳结果。



100bp DNA Ladder 图谱

